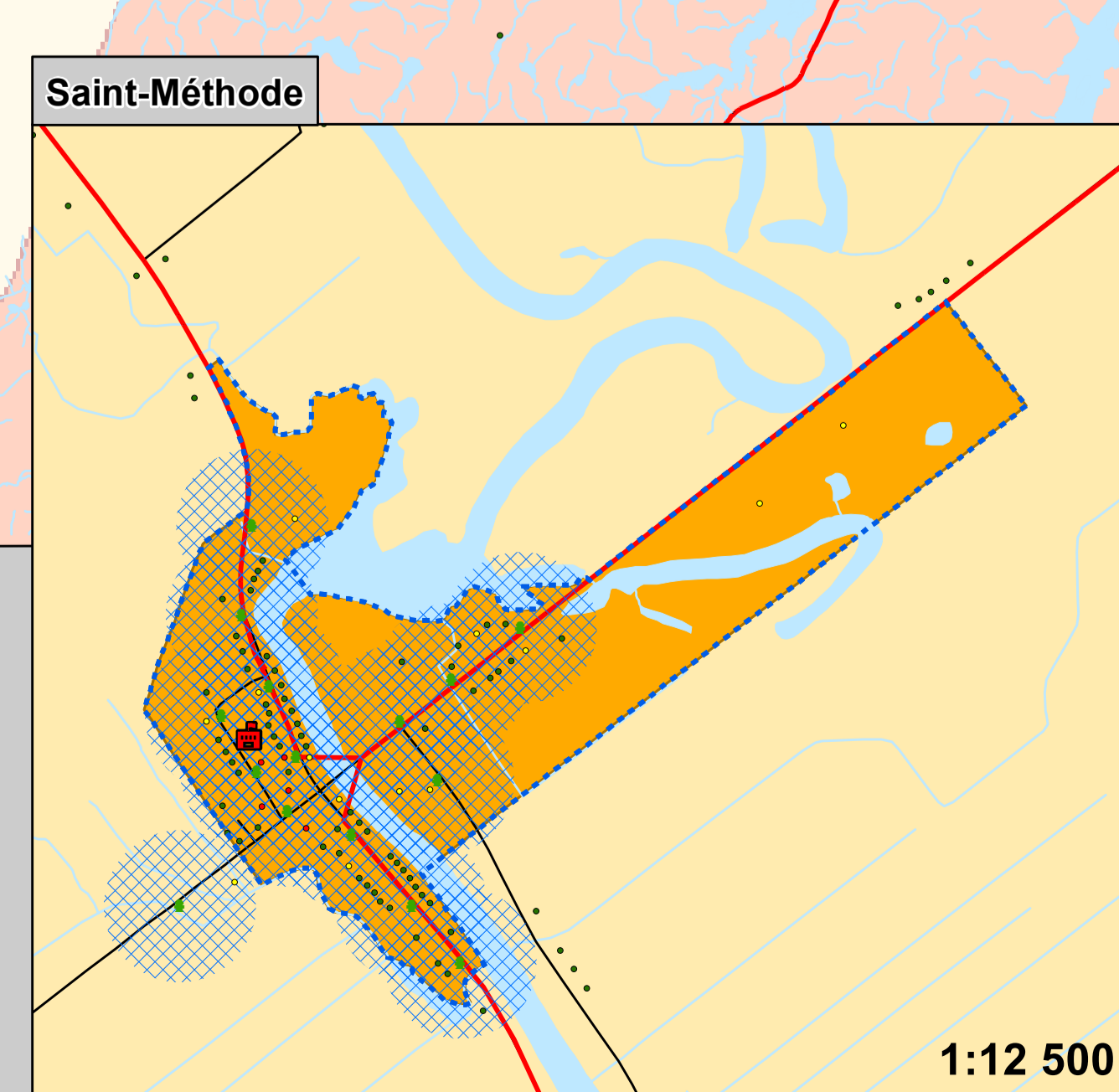
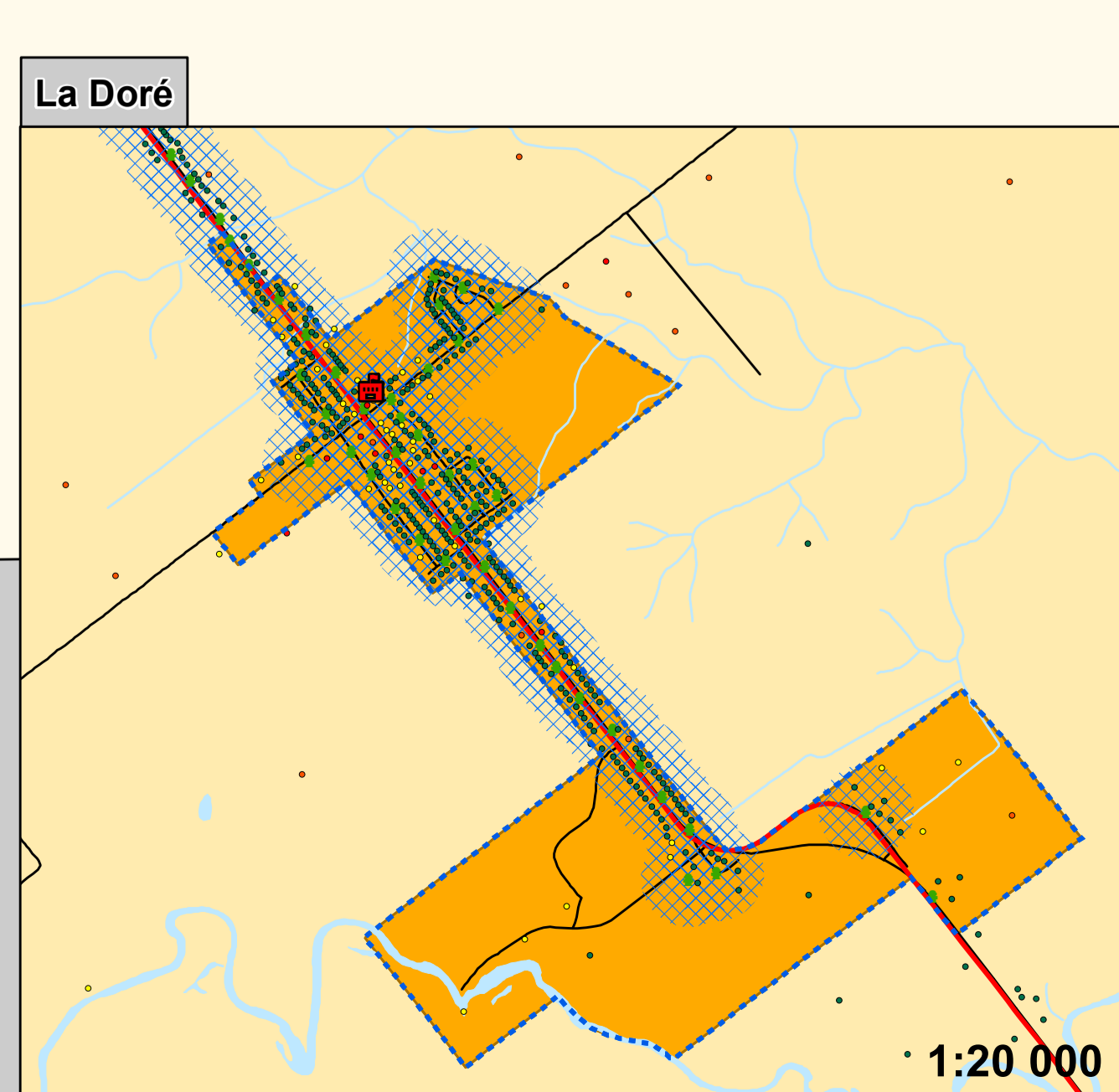
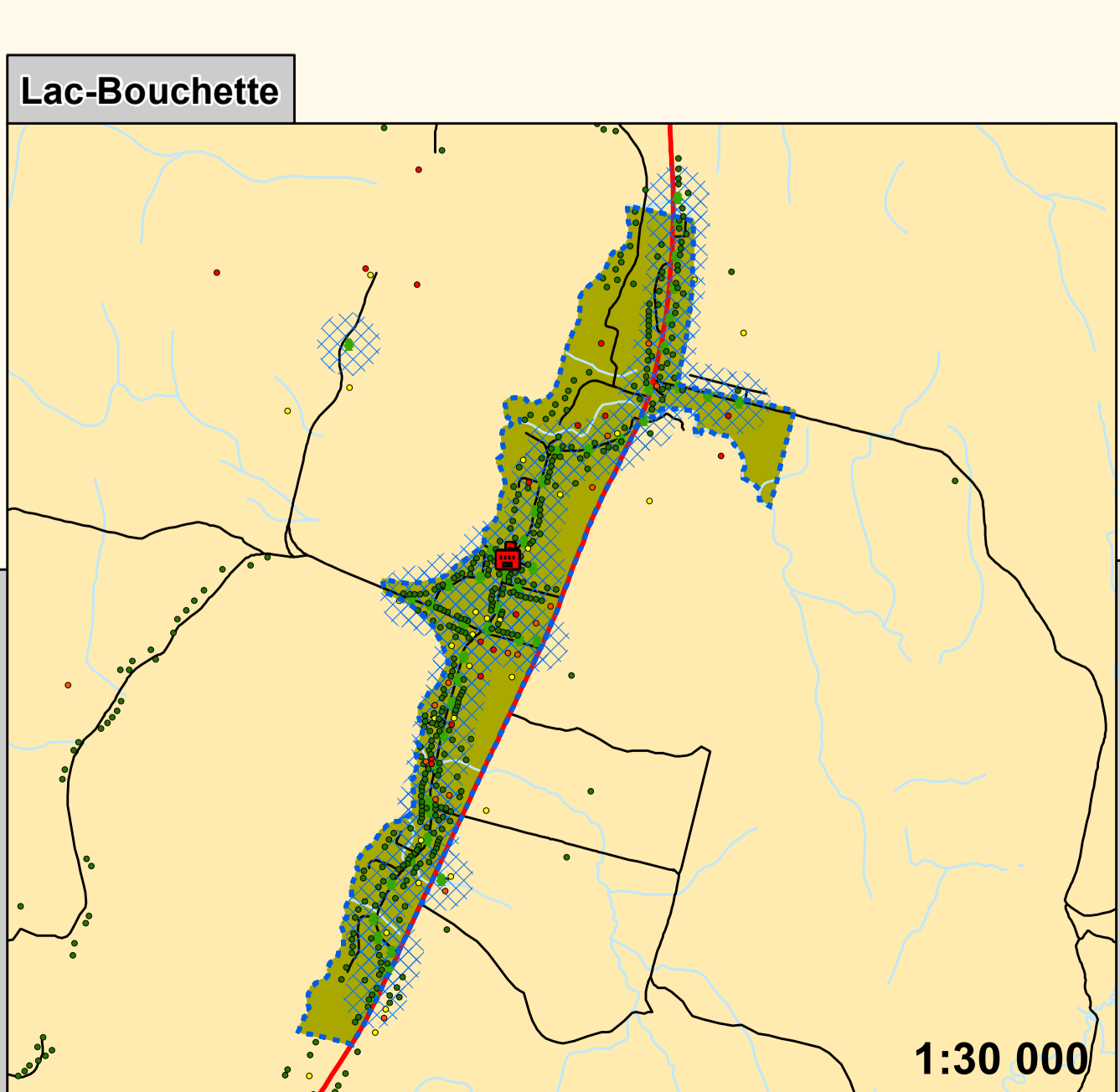
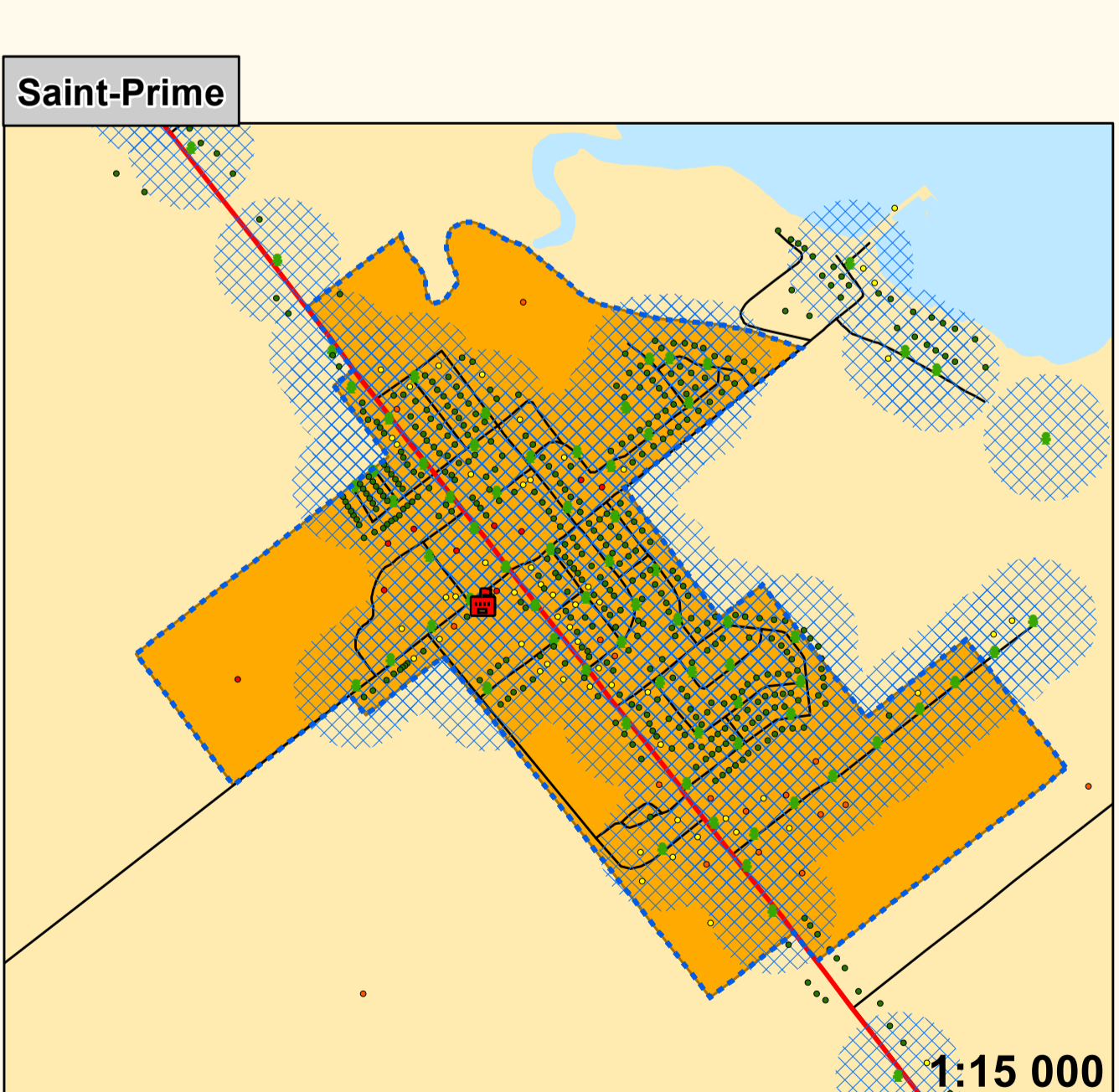
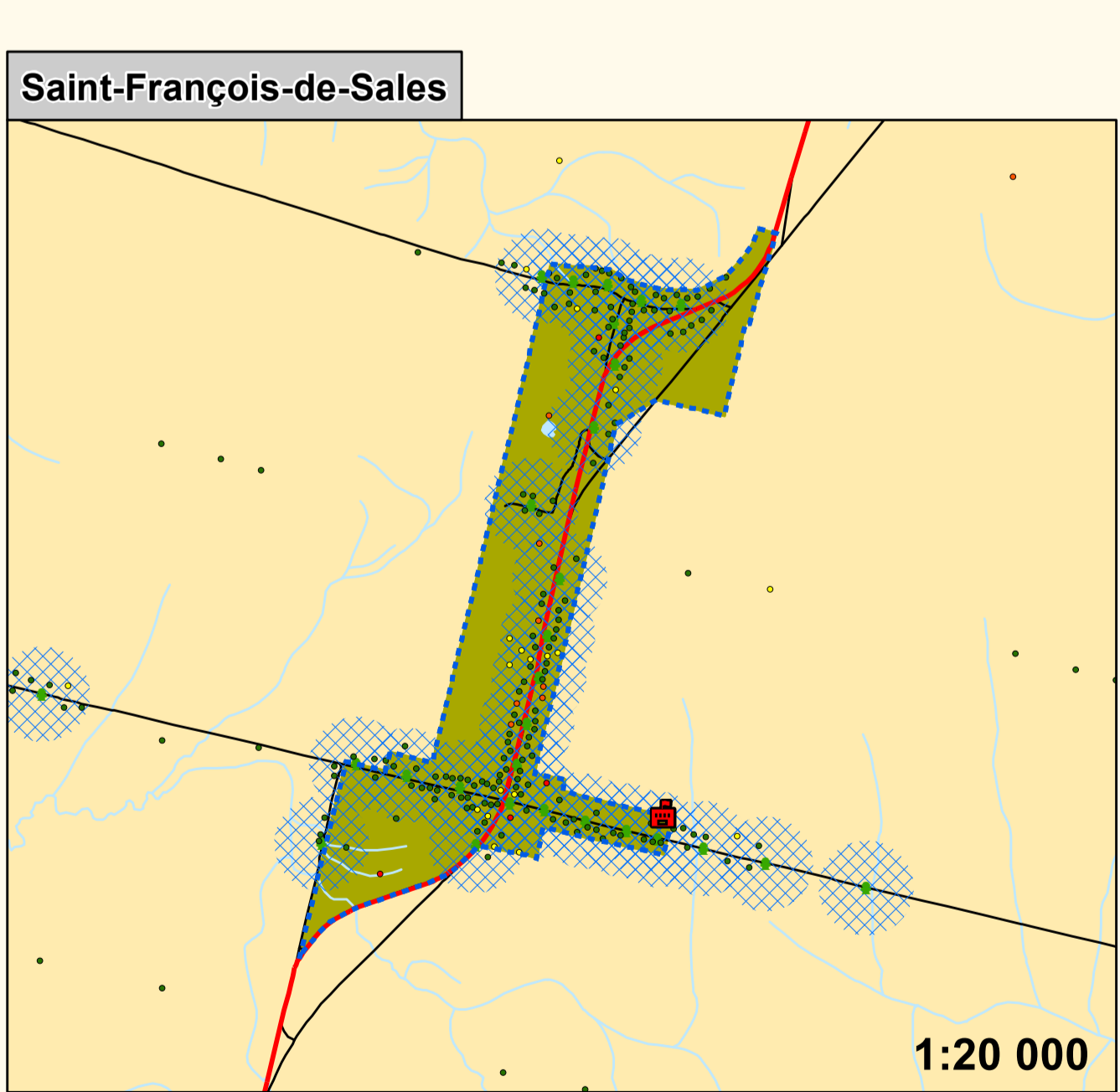
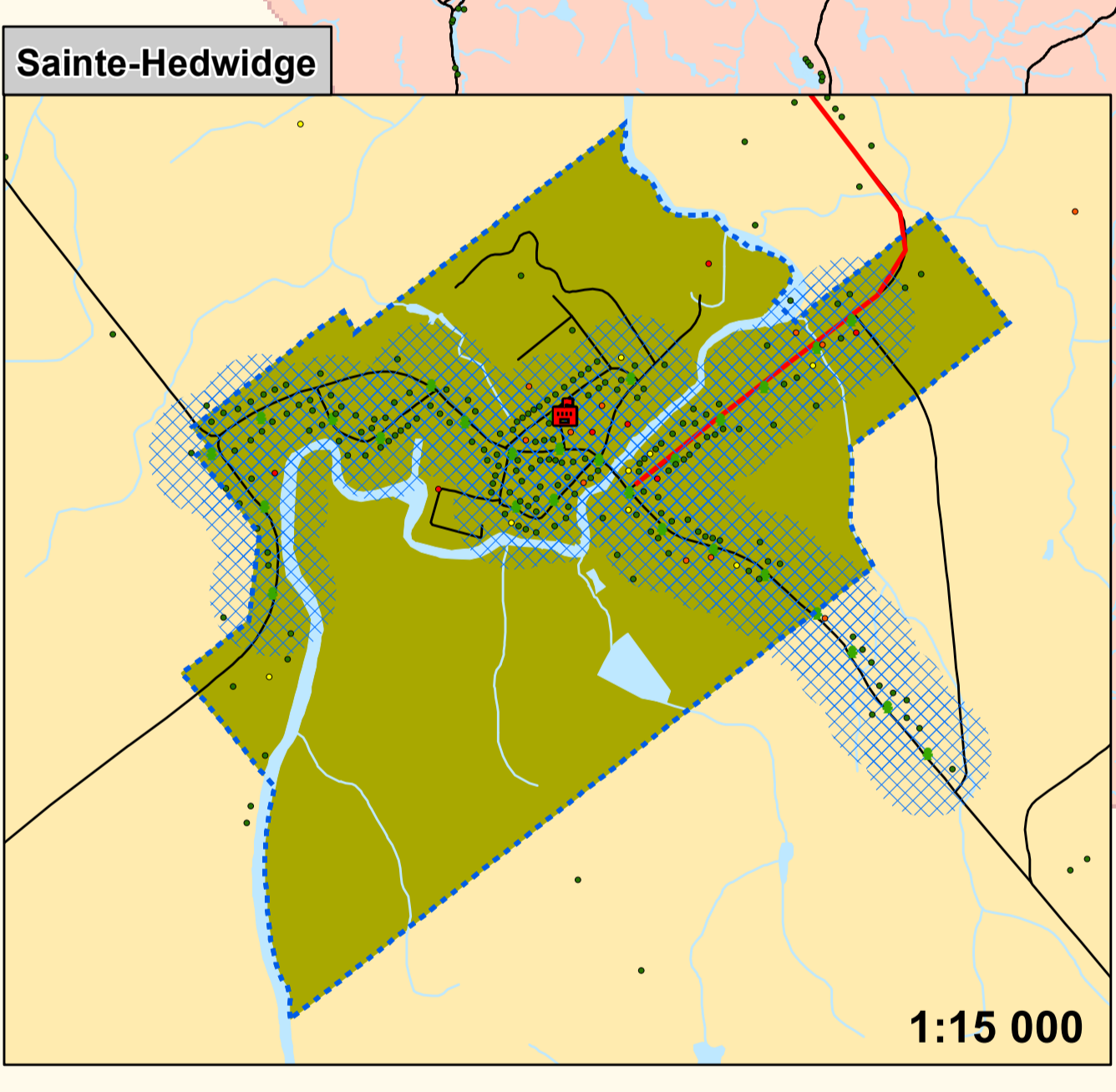
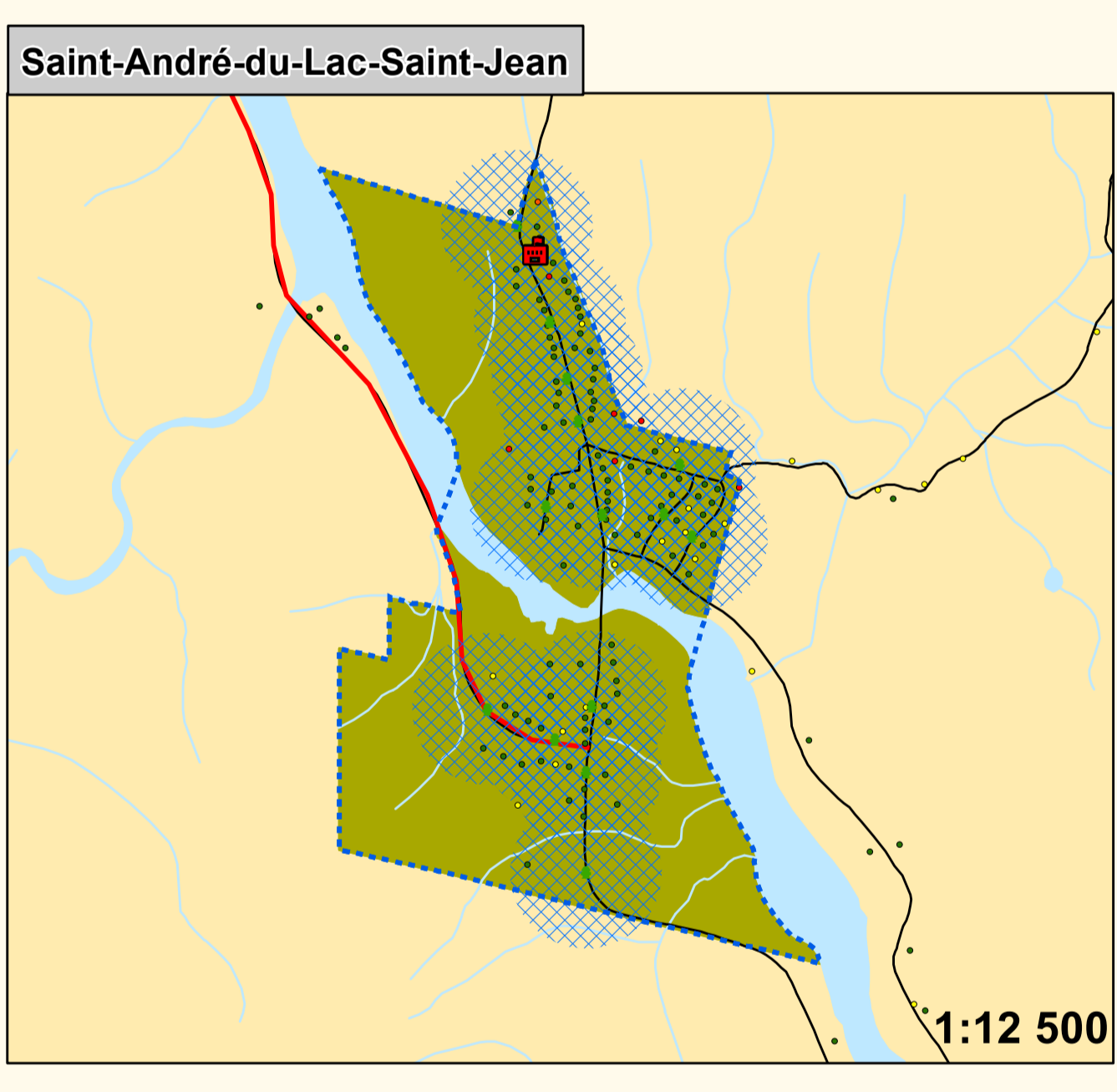
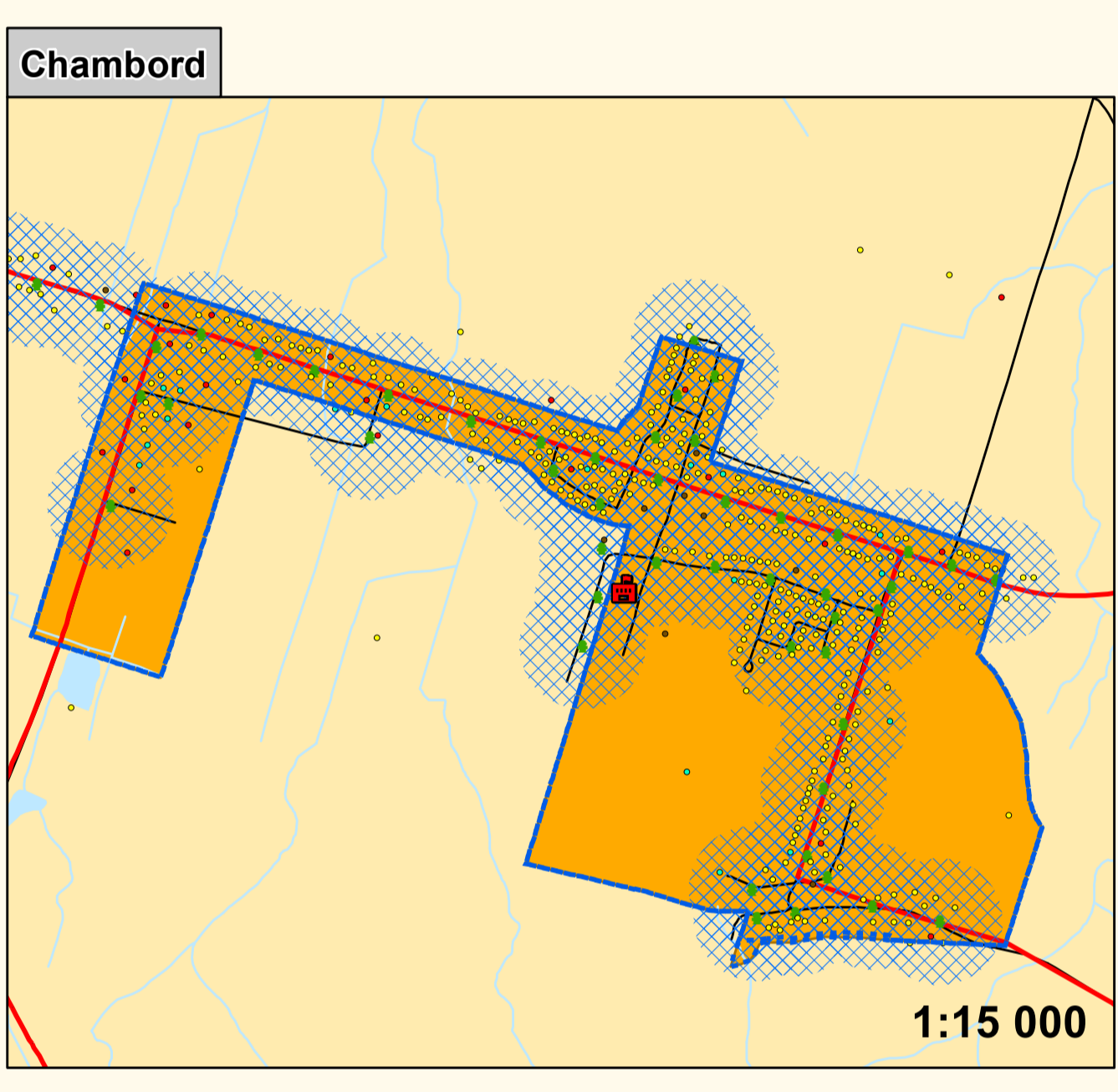
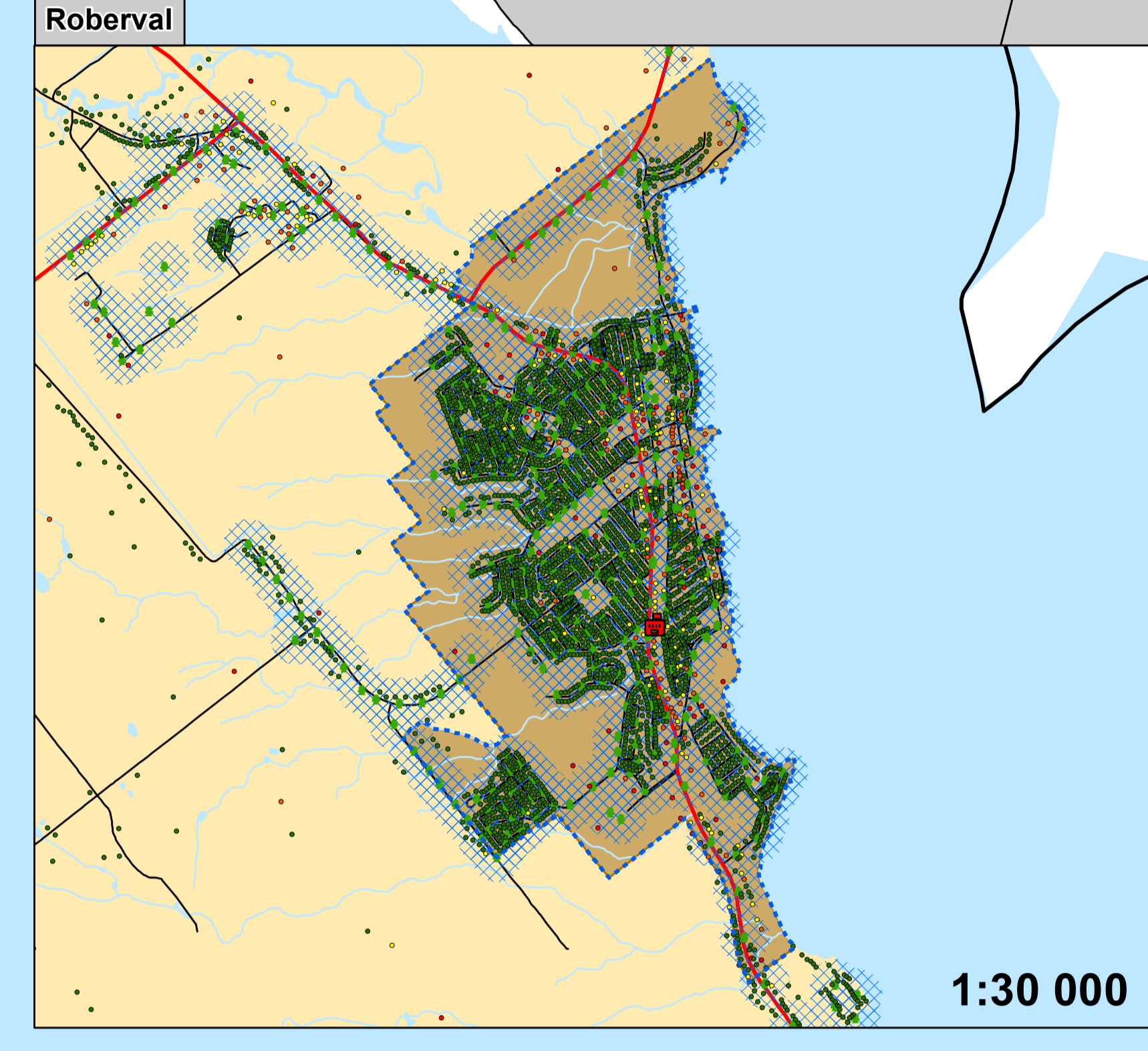
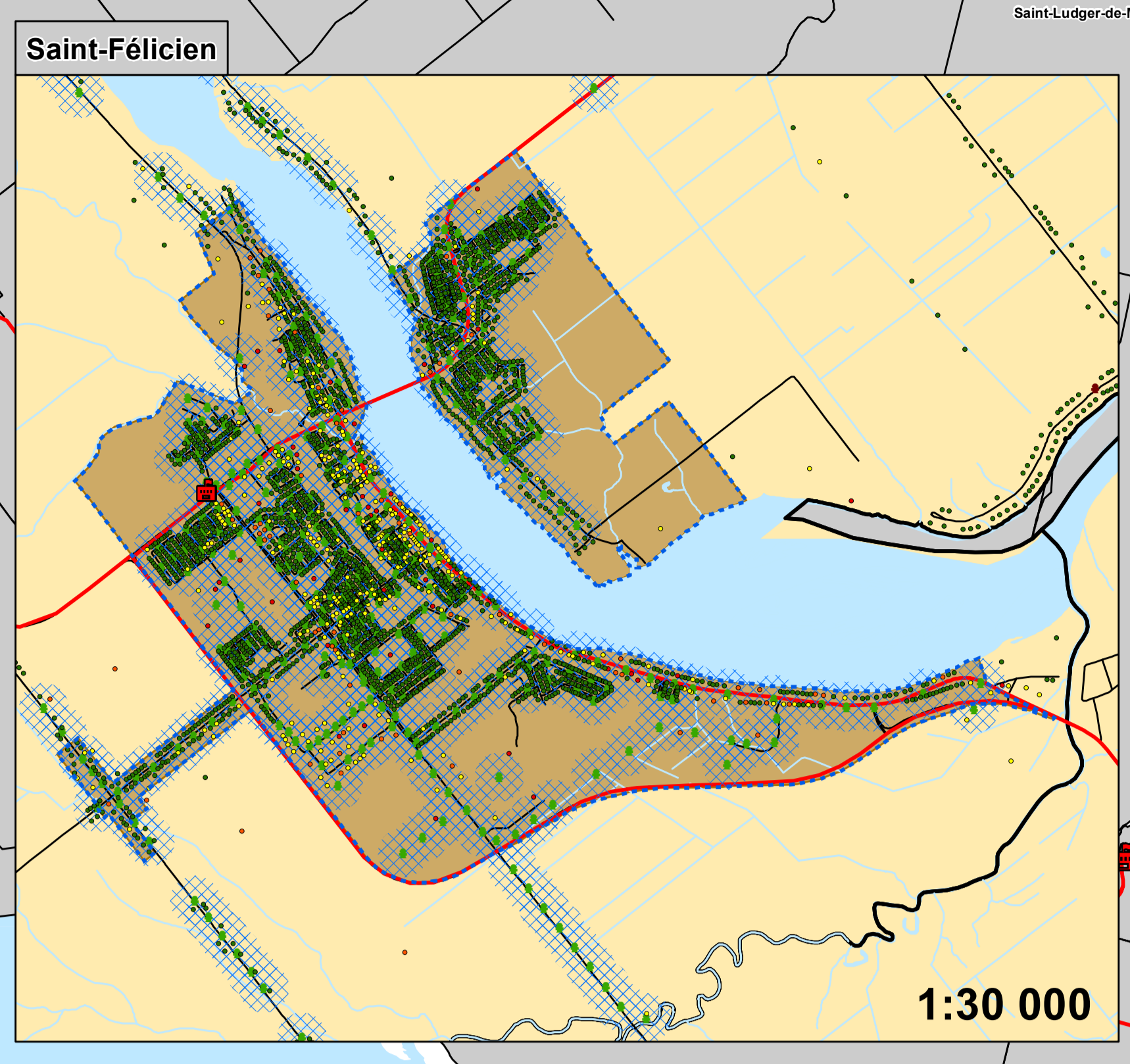
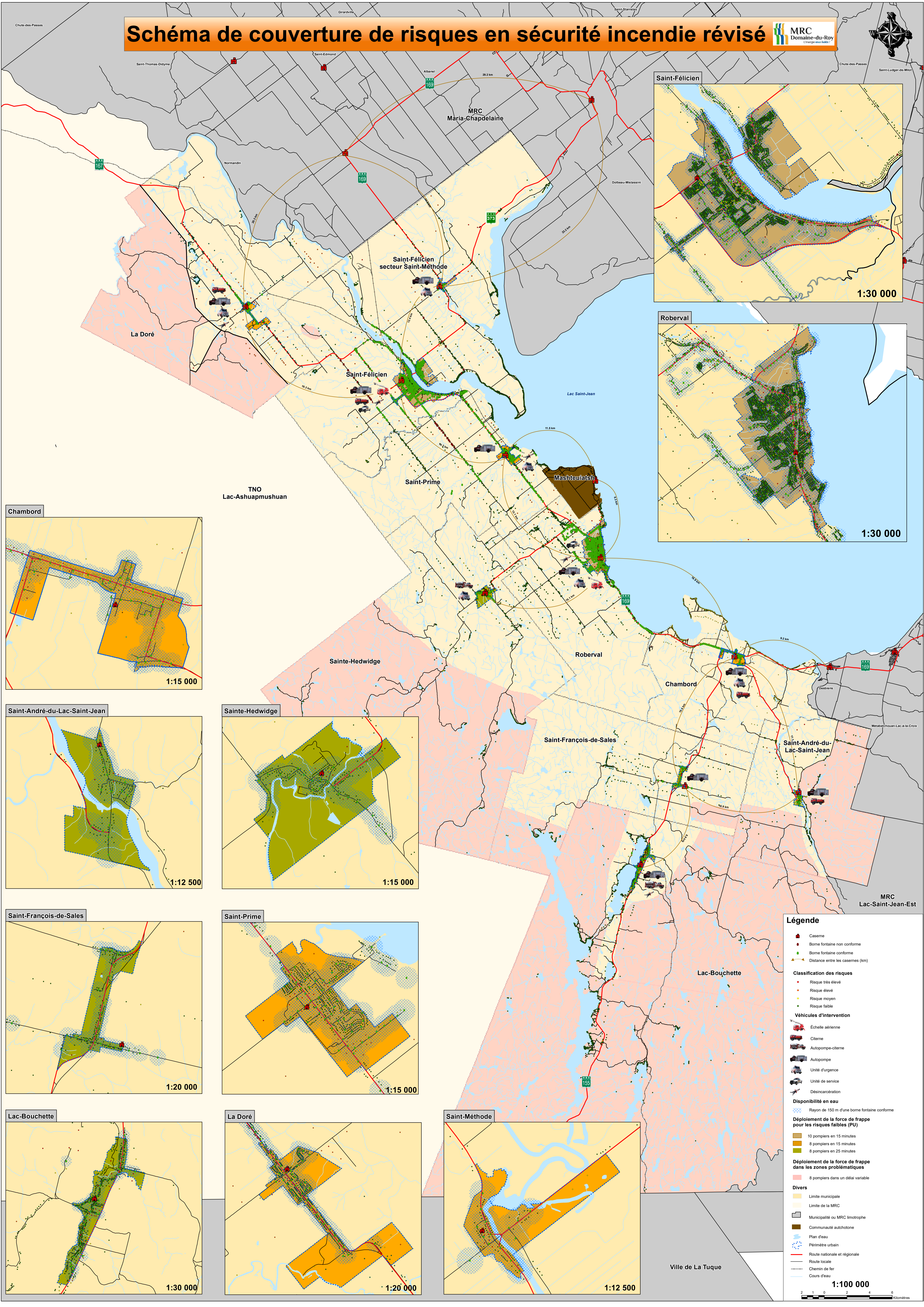


Schéma de couverture de risques en sécurité incendie révisé



Légende

- Caserne
- Borne fontaine non conforme
- Borne fontaine conforme
- Distance entre les casernes (km)

Classification des risques

- Risque très élevé
- Risque élevé
- Risque moyen
- Risque faible

Véhicules d'intervention

- Échelle aérienne
- Citerne
- Autopompe-citerne
- Autopompe
- Unité d'urgence
- Unité de service
- Désincarcération

Disponibilité en eau

- Rayon de 150 m d'une borne fontaine conforme
- Déploiement de la force de frappe pour les risques faibles (PU)
 - 10 pompiers en 15 minutes
 - 8 pompiers en 15 minutes
 - 8 pompiers en 25 minutes
- Déploiement de la force de frappe dans les zones problématiques
 - 8 pompiers dans un délai variable

Divers

- Limite municipale
- Limite de la MRC
- Municipalité ou MRC limitrophe
- Communauté autochtone
- Plan d'eau
- Périmètre urbain
- Route nationale et régionale
- Route locale
- Chemin de fer
- Cours d'eau

1:100 000

0 2 4 6 Kilomètres